

ROYAL PARK

MAURITIUS



BRITANNIA

APARTMENTS

R.
RESIDENCES

R.

ROYAL PARK

M A U R I T I U S

As one of the world's most sought-after exotic destinations, Mauritius has much more to offer than meets the eye. Outside of the luxury hotels and internationally acclaimed resorts, there's a wealth of experiences, cultural attractions and natural wonders to discover. Royal Park reflects the real values of this extraordinary and captivating island.

Destination exotique parmi les plus recherchées, l'île Maurice recèle de trésors inattendus. Au-delà d'hôtels de renommée internationale, elle est avant tout une terre d'expériences, offrant une grande diversité d'atouts culturels et de merveilles naturelles. Authentique et unique, Royal Park est le pur reflet de ces richesses exceptionnelles.

BRITANNIA

Britannia has a collection of 27 luxury two or three bedroom apartments with large terraces, shared swimming pool, private parking and privileged access to Royal Park's extensive club house facilities.



SPACE ESPACE

Britannia is comprised of luxury residences offering two or three bedroom apartments ranging from 120m² to 175m² with lift access, large terraces and private parking.

Laid out across four buildings, to provide optimum privacy, each structure contains either six or nine residences, built around a shared swimming pool and landscaped garden.

The fully furnished and equipped apartments provide owners with privileged access to Royal Park's Clubhouse facilities, including tennis courts, gym and fitness studio, boat parking, 30m pool, restaurant, bar and concierge.

Britannia est une résidence de luxe offrant des appartements de deux ou trois chambres de 120m² à 175m², desservis par ascenseur ayant de grandes terrasses et des parkings privés.

Agencées en quatre résidences comprenant six ou neuf appartements autour d'une piscine réservée aux résidents et d'un jardin paysager, cette disposition assure une intimité parfaite.

Les appartements, entièrement meublés et équipés offrent à leur propriétaire un accès privilégié aux équipements du Club House de Royal Park, comprenant des courts de tennis, une salle de sport et une salle de fitness, un parking pour bateaux, une piscine de 30 mètres, un restaurant, un bar et une conciergerie.





ARCHITECTURE ARCHITECTURE

The architecture has been conceived for residents to enjoy the breathtaking panoramic views over the mountains together with the memorable sunsets of this sought after location. Second floor apartments offer a sea view.

Britannia has been conceived to offer a convivial and comfortable living experience.

The ground floor apartments benefit from large openings on the common landscaped garden, while first and second floor residences enjoy large terraces.

In order to promote an ecological approach, priority has been given to maximise the use of local materials such as stone and wood in a rough or natural finish.

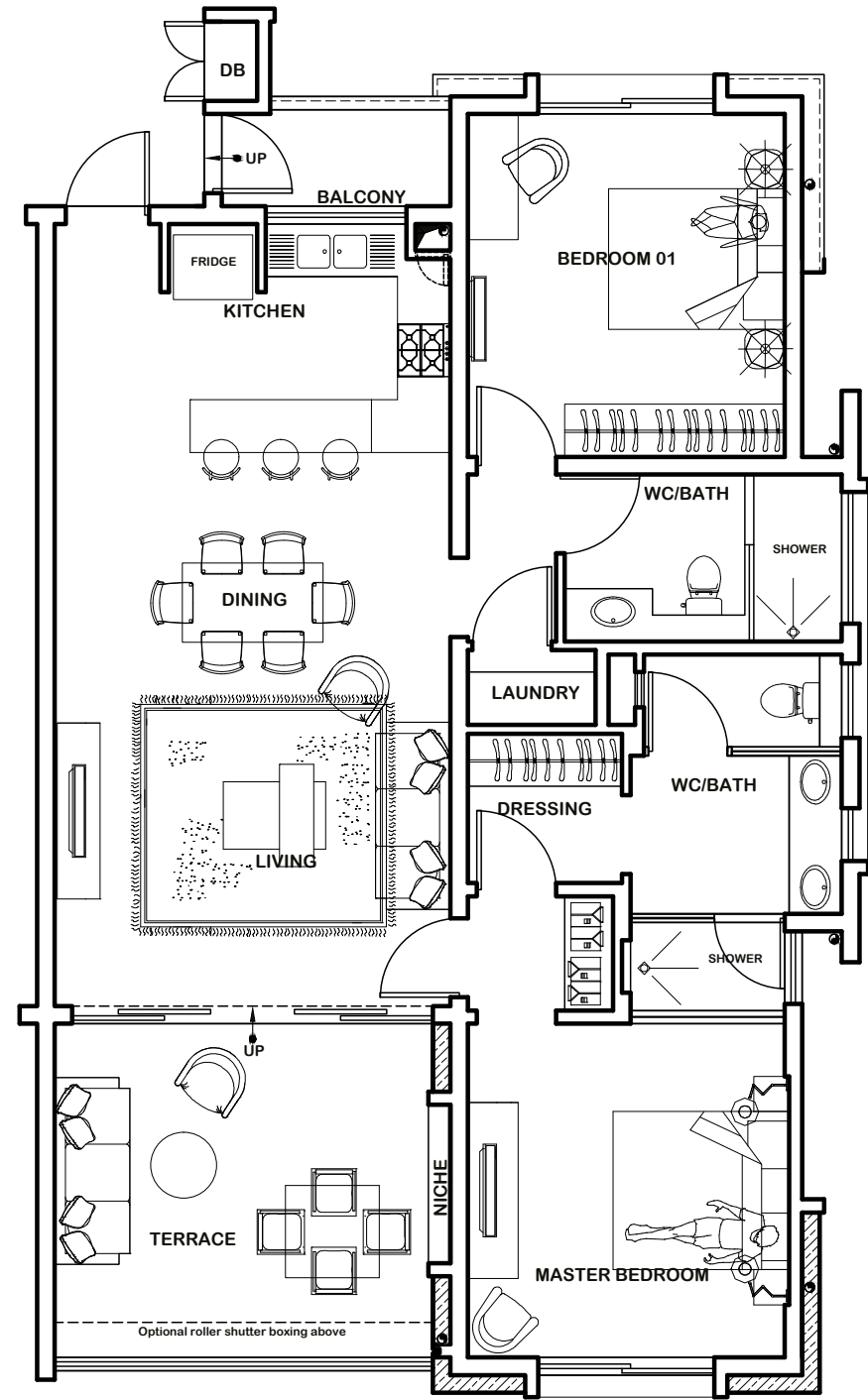


L'architecture offre aux résidents un panorama époustouflant sur les montagnes et les magnifiques couchers de soleil qui embellissent ce site. Les appartements du deuxième étage ont vue sur la mer.

Britannia a été conçu afin de proposer un espace de vie convivial et confortable.

Les appartements du rez-de-chaussée se déploient sur un jardin paysager commun alors que les appartements du premier et second étage s'ouvrent sur de grandes terrasses.

En vue de promouvoir une culture écologique, la construction utilisera un maximum de matériaux locaux tels que la pierre et le bois à leur état naturel ou en finitions polies.



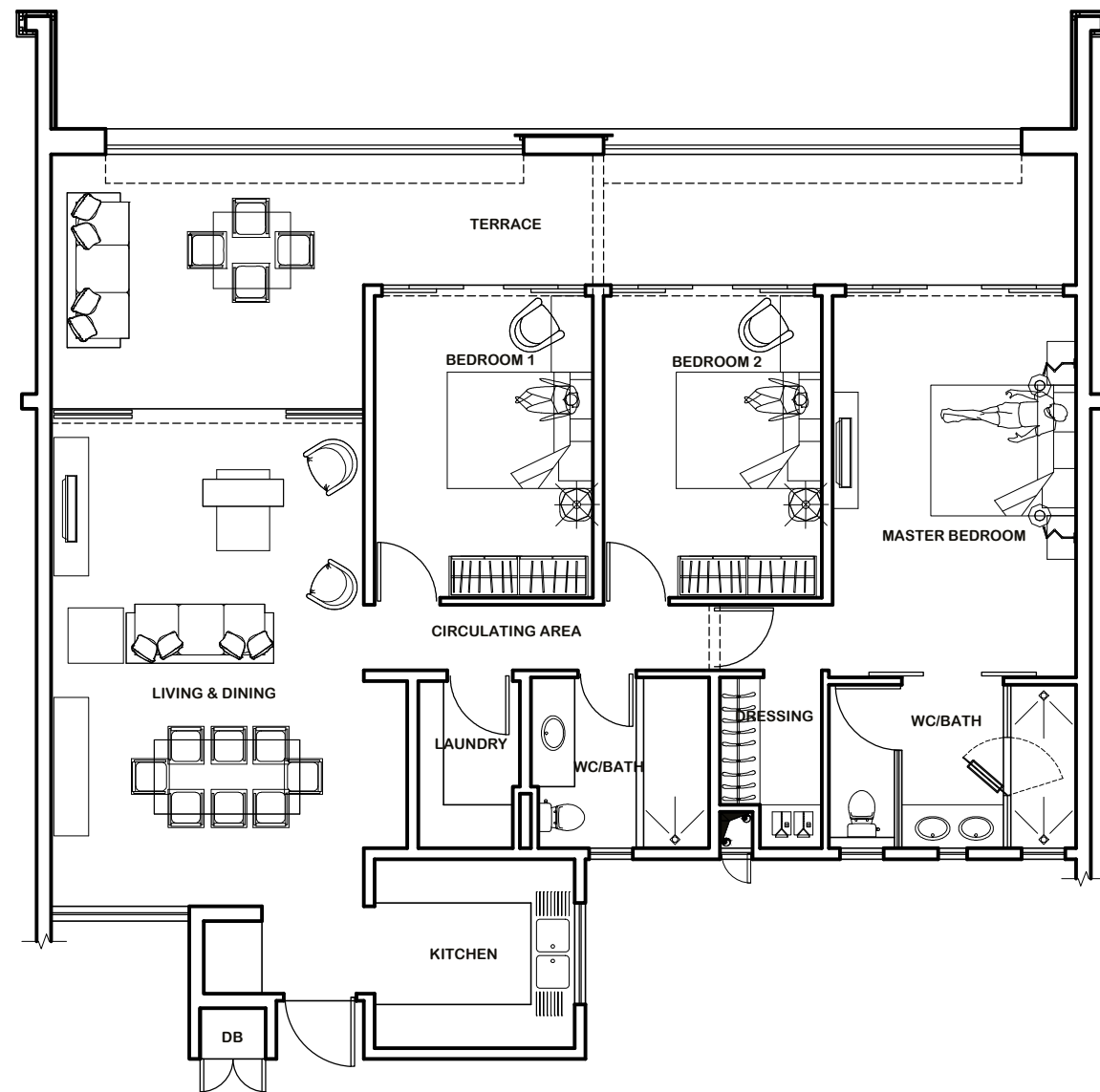
2 BEDROOM APARTMENTS - GROSS AREA 128.8 m²
APARTEMENTS AVEC 2 CHAMBRES - SUPERFICIE TOTALE 128.8 m²

FLOOR PLANS PLANS D'ETAGE

GROSS INTERNAL AREA - 109.6 m²
SUPERFICIE TOTALE INTERIEURE - 109.6 m²

Inclusive of terrace & balcony / Terrasse et balcon compris

INTERNAL AREAS	m ²	ESPACES INTERIEURS
KITCHEN, DINING & LIVING	39,7	CUISINE, SALLE À MANGER & SÉJOUR
SERVICE BALCONY	2,9	BALCON DE SERVICE
MASTER BEDROOM	13,8	CHAMBRE PRINCIPALE
MASTER BATHROOM	8,6	SALLE DE BAIN PRINCIPALE
DRESSING ROOM	5,3	DRESSING-ROOM
BEDROOM 1	14	CHAMBRE 1
BATHROOM & WC	6	SALLE DE BAIN ET TOILETTES
TERRACE	16,2	TERRASSE
LAUNDRY	1,2	LINGERIE
CIRCULATING AREA	1,9	ESPACES DE CIRCULATION



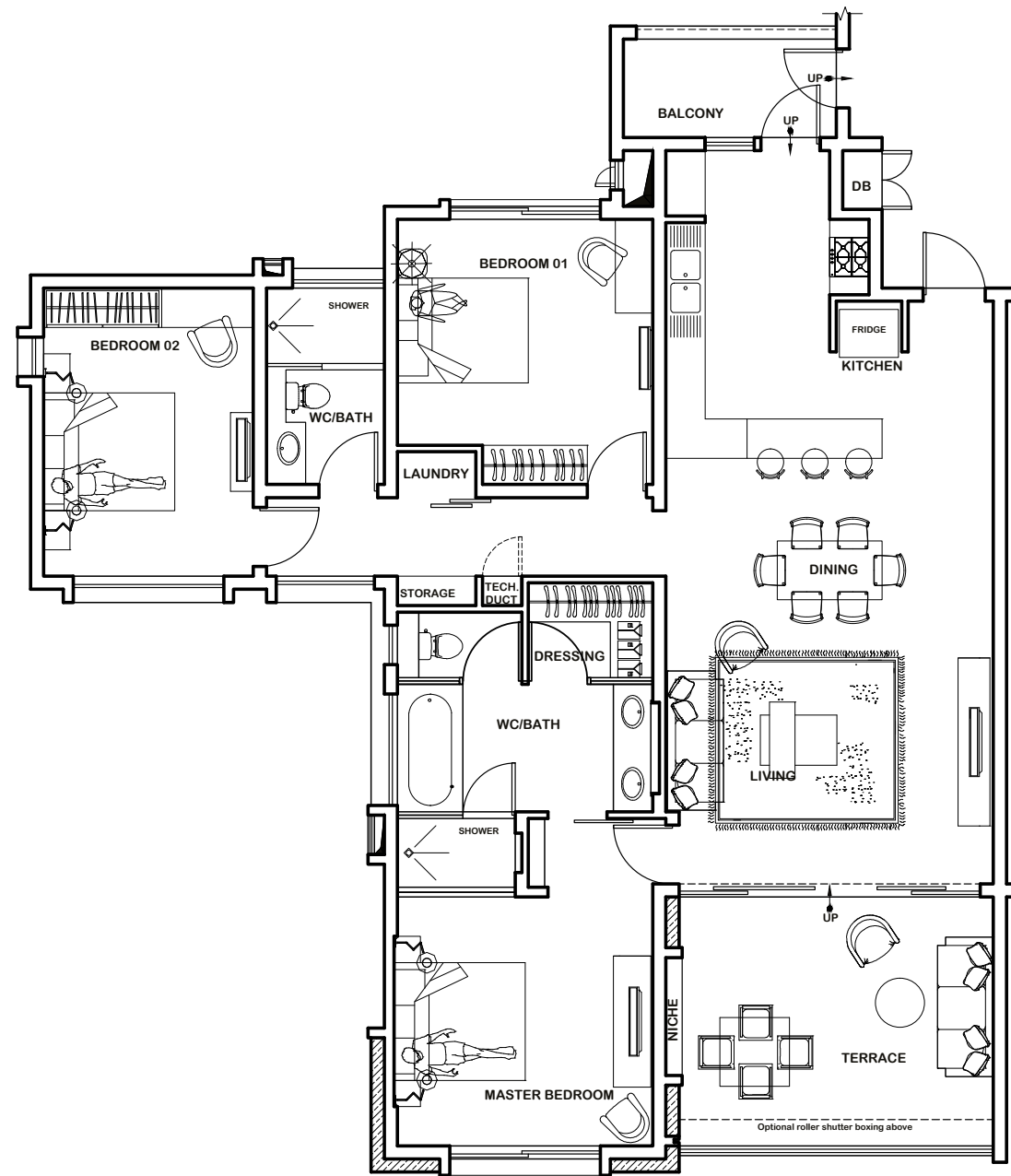
3 BEDROOM APARTMENTS - GROSS AREA 156.8 m²
APARTEMENTS AVEC 3 CHAMBRES - SUPERFICIE TOTALE 156.8 m²

FLOOR PLANS PLANS D'ETAGE

GROSS INTERNAL AREA - 142.3 m²
SUPERFICIE TOTALE INTERIEURE - 142.3 m²

Inclusive of terrace / Terrasse comprise

INTERNAL AREAS	m ²	ESPACES INTERIEURS
TERRACE	34,9	TERRASSE
DINING & LIVING	32,7	SALLE À MANGER ET SÉJOUR
KITCHEN	7,1	CUISINE
MASTER BEDROOM	18,6	CHAMBRE PRINCIPALE
MASTER BATHROOM	7,8	SALLE DE BAIN PRINCIPALE
DRESSING ROOM	3	DRESSING-ROOM
BEDROOM 1	12,4	CHAMBRE 1
BATHROOM & WC	5,8	SALLE DE BAIN ET TOILETTES
BEDROOM 2	12,5	CHAMBRE 2
LAUNDRY	3,2	BUANDERIE
CIRCULATING AREA	4,3	ESPACES DE CIRCULATION



3 BEDROOM APARTMENTS - GROSS AREA 171.5 m²
APPARTEMENTS AVEC 3 CHAMBRES - SUPERFICIE TOTALE 171.5 m²

FLOOR PLANS PLANS D'ETAGE

GROSS INTERNAL AREA - 149.4 m²
SUPERFICIE TOTALE INTÉRIEURE - 149.4 m²

Inclusive of terrace & balcony / Terrasse et balcon compris

INTERNAL AREAS	m ²	ESPACES INTÉRIEURS
KITCHEN, DINING & LIVING	50,6	CUISINE, SALLE À MANGER & SÉJOUR
SERVICE BALCONY	5,5	BALCON DE SERVICE
MASTER BEDROOM	17,3	CHAMBRE PRINCIPALE
MASTER BATHROOM	11,7	SALLE DE BAIN PRINCIPALE
DRESSING ROOM	2,8	DRESSING-ROOM
BEDROOM 1	15	CHAMBRE 1
BATHROOM & WC	5,4	SALLE DE BAIN ET TOILETTES
BEDROOM 2	14,1	CHAMBRE 2
TERRACE	18,1	TERRASSE
LAUNDRY	0,8	LINGERIE
CIRCULATING AREA	8,1	ESPACES DE CIRCULATION

FINISHING & FIXTURES

FINISHES

Internal floors with ceramic tiles
Tiled Terrace
Walls & ceilings cement rendering finish

EQUIPMENT

Air conditioner in each bedroom
Ceiling fans in living room
Bathrooms equipped with hand wash basins (Laufen or equivalent brand), taps (Hansgrohe or equivalent brand), showers with glass doors, toilets, bathtub (in the master bedroom), mirrors and accessories
Granite or quartz tops to bathrooms vanities
Storage unit under wash-hand basins
Walk in dressing in master bedroom
Built in wardrobes in other rooms
Built in sockets and electrical switches (Legrand or equivalent brand)
TV and internet sockets in living and all bedrooms
2 telephone sockets per apartment
PEX pipes for cold and hot water
Solar water heater
Kitchen worktops and splash backs in granite or quartz
Powder coated aluminium external doors and windows
Solid timber entrance door and semi solid internal doors
Glass balustrade on first and second floor terraces
Lift and stairs to all floors

EXTERNAL

Shared swimming pool
Kiosk adjacent to the swimming pool
Toilet facilities near pool
Underground water tank with pump
Wastewater treatment plant
Property surrounded with stone walls and metal fencing
Sliding Gate or Boom automatic entrance gate
Asphalt or coral or paving blocks driveway and car park
Landscaped yard with plants adapted to the region
Standby generator for whole complex

AMENAGEMENTS & FINITIONS

FINITIONS

Sols intérieurs: carreaux en céramique
Terrasse carrelée
Parois et plafonds: finition enduit ciment

AMÉNAGEMENTS

Climatiseur dans chaque chambre à coucher
Ventilateur dans le séjour
Salles de bain comprenant lavabos (marque Laufen ou équivalent), robinetterie (marque Hansgrohe ou équivalent), douche avec portes en verre, baignoire (salle de bain principale seulement), WC, miroirs et accessoires
Surfaces en granite ou quartz dans les salles de bain
Meuble rangement sous lavabos
Dressing-room dans la chambre principale
Placards dans les autres chambres
Prises et interrupteurs électriques encastrés (marque Legrand ou équivalent)
Prises de télévision et Internet dans le salon et toutes les chambres
2 prises de téléphone dans chaque appartement
Tuyaux en PEX pour l'eau chaude et froide
Chauffe-eau solaire
Cuisine avec plans de travail en Granite ou Quartz
Portes et fenêtres extérieures en aluminium
Porte d'entrée en bois plein et portes intérieures en bois semi-plein
Balustrade des premiers et deuxièmes étages en verres
Ascenseur et escaliers desservant tous les étages

EXTÉRIEUR

Piscine commune en béton
Kiosque extérieur à côté de la piscine
Toilettes à côté de la piscine
Réservoir d'eau souterrain avec pompe
Station de traitement des eaux
Terrain clôturé de murs en pierre et clôture métallique
Porte coulissante ou barrière automatique à l'entrée
Route d'accès et parking en asphalte, corail ou pavage béton
Jardin paysager avec des plantes adaptées à la région
Générateur pour le complexe

SERVICES & MANAGEMENT

PROPERTY MANAGEMENT

POOL & GARDEN MAINTENANCE,
HOUSE KEEPING, LAUNDRY,
PROVISION STOCKING

RENTAL PROGRAMME

SALES, MARKETING & MANAGEMENT
OF PROPERTIES WITHIN THE RENTAL
PROGRAMME

RESORT MANAGEMENT

ESTATE ADMINISTRATION, MAINTENANCE
OF ALL RESORT AREAS AND FACILITIES,
SECURITY AND WASTE DISPOSAL

CONCIERGE

ORGANISING YOUR TIME AT ROYAL PARK
INCLUDING EXCURSIONS, SPORTS,
ACTIVITIES AND PRIVATE PARTIES

RECEPTION

SHUTTLE SERVICE, AIRPORT TRANSFERS,
CHILDCARE, ROOM SERVICE
& RESORT RESERVATIONS

ROYAL PARK

MAURITIUS

R.
DISCOVERY
+230 263 2156
resadiscovery@royalpark.mu

R.
BEACH CLUB
MONT CHOISY
+230 265 8847
inforbeachclub@royalpark.mu

R.
RESORT
+230 263 2156
resa@royalpark.mu

R.
INTERIOR
+230 5917 2908
bsalvatori@royalpark.mu

ROYALPARK.MU



"All information, features, dimensions, drawings, graphics, materials, pictures, conceptual renderings, plans and specifications contained in this brochure are for illustrative purposes only. Royal Park, the developer of the Savannah project, cannot guarantee the accuracy or completeness of the brochure content and it may make changes to the content herein at any time and without any prior notice. All the images and information provided in this brochure are for informational purposes only and should not be construed as legal, financial, investment or other professional advice or opinion. Royal Park shall not be liable to you, in any manner whatsoever, for your action or non-action in reliance upon information and pictures provided through this brochure."

"Toutes les informations, les caractéristiques, les dimensions, les dessins, les graphiques, les matériaux, les images, les rendus conceptuels, les plans et les spécifications contenus dans cette brochure ne sont donnés qu'à titre indicatif. Royal Park ne peut garantir l'exactitude ou l'intégralité du contenu de la brochure et peut apporter des modifications à la présente brochure à tout moment et sans préavis. Toutes les images et informations fournies dans cette brochure sont à titre informatif uniquement et ne doivent pas être interprétées comme des conseils juridiques, financiers, d'investissement ou autres. Royal Park ne peut être tenu responsable envers vous de votre action ou de votre non-action reliée aux renseignements et images fournis dans cette brochure."

ROYAL PARK
MAURITIUS

MAURITIUS AS NEVER BEFORE